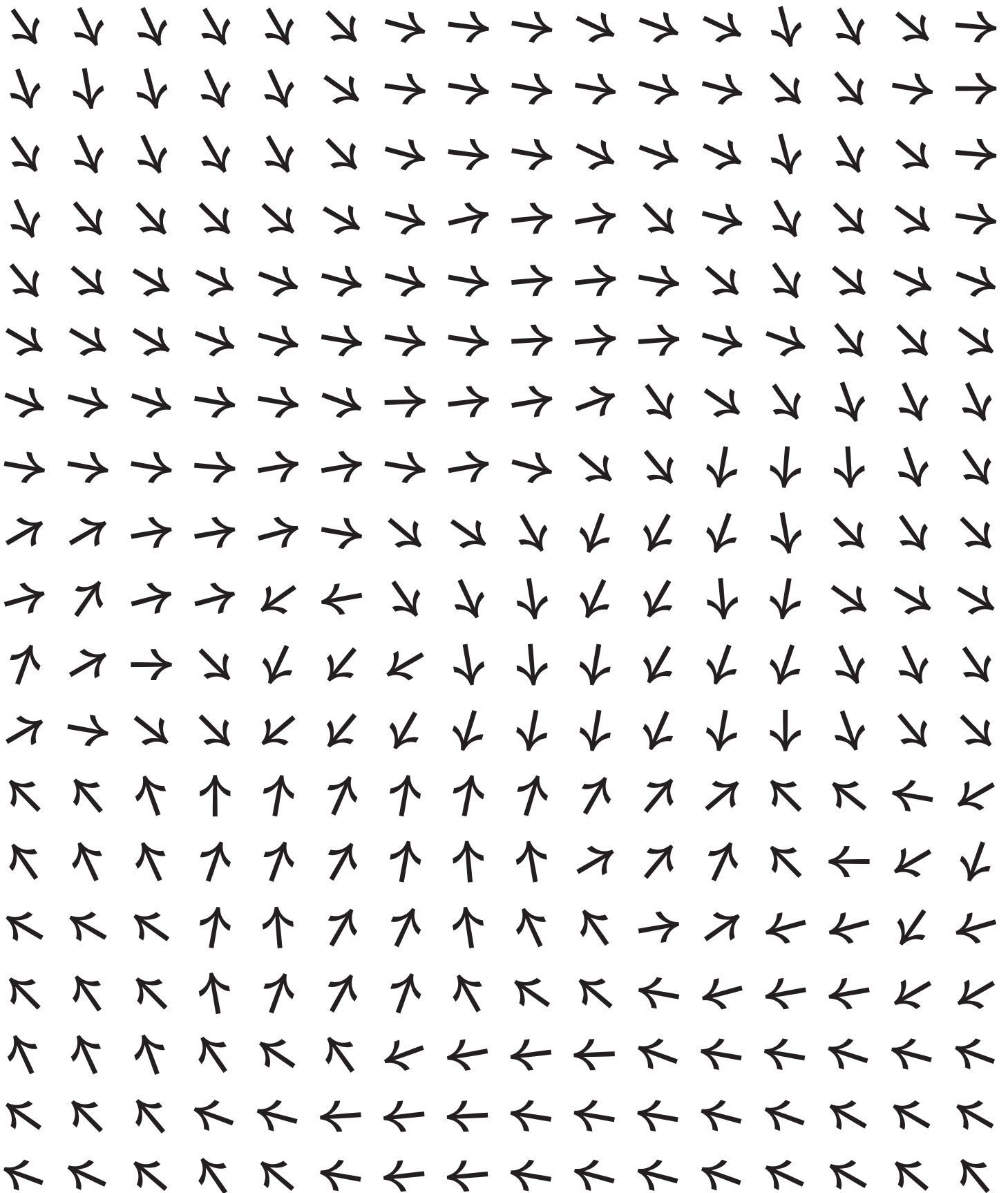


Photographies des territoires balayés par un même vent



INVENTAIRE

nom commun, masculin. du bas latin inventarium et du latin classique invenire, trouver.

- état, description et estimation des biens considérés comme un patrimoine.
- liste exhaustive d'entités appartenant à une collectivité, ou situées dans un lieu déterminé, pour en faciliter la gestion.
- revue détaillée, minutieuse, recensement de quelque chose.
- rassemblement d'une ressource photographique documentant un territoire métropolitain, compris ici comme l'ensemble des terres balayées par un même vent.

L'INVENTAIRE est un projet photographique qui rassemble une vaste sélection de travaux réalisés sur l'aire métropolitaine des Bouches-du-Rhône depuis les années 1980. Il réunit aujourd'hui près de 60 photographes et plus de 3000 images. Ce rassemblement inédit d'œuvres photographiques a d'abord pour vocation de s'exposer en ligne pour y présenter côte à côte des séries d'images qui révèlent, en les parcourant, ces territoires balayés par un même vent.

À partir de ce répertoire, nous espérons susciter l'envie - auprès des commissaires, des chercheurs et des acteurs culturels - d'imaginer de nouvelles manières de diffuser les œuvres et d'inventer d'autres situations pour rencontrer les publics.

Lors du GRAND TOUR, en 2022, il sera la matière de *rencontres photographiques* avec les paysages: une programmation de marches, d'ateliers, d'expositions et de projections en plein air, au long du sentier métropolitain GR2013.

L'INVENTAIRE est enfin une invitation à jouer avec les auteurs de cette ressource documentaire, à la manipuler pour lui donner forme nouvelle, et à nous transporter avec elle sur le terrain.

Camille Fallet, Alexandre Field, Geoffroy Mathieu

www.inventaire.net



Filtrer

Les collections

Bertrand Folléa
Paysages de lisière

Sylvain Prudhomme
Romans

Véronique Mure
Habiter à plusieurs peuples sur le même sol

Zoé Hagel
Raconter d'autres histoires

Inventaire

Les séries

Nicolas Felician
Zone d'influences

Thibaut Guisset
Le pays clair, Camargue

Suzanne Hetzel
J'aime ce que je vois

Xavier Lours
Rodéo

David Giancatarina
Marseille Vertical

Élise Llinares
Littoral Marseille



1 → Capture d'écran de la plateforme www.inventaire.net
2 → Installation à la Maison de l'Architecture et de la Ville PACA → Marseille, octobre 2020

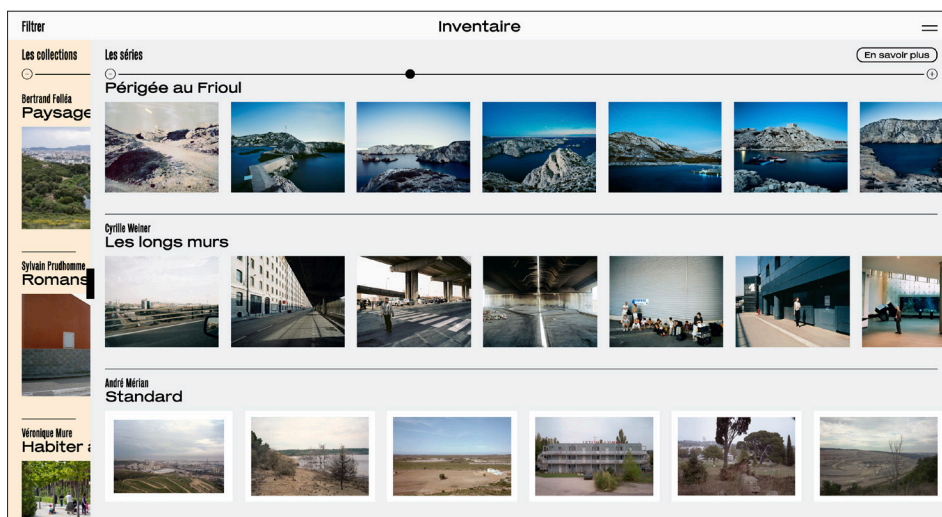


1 → Capture d'écran de la plateforme www.inventaire.net
2 → Installation à la Maison de l'Architecture et de la Ville PACA → Marseille, octobre 2020

Les séries



Les photographies rassemblées par cet inventaire sont issues de travaux d'enquêtes réalisés depuis les années 1980 dans l'aire métropolitaine des Bouches-du-Rhône. Chaque série d'images est présentée par son auteur, renseignée par lui et accompagnée des informations et des documents qui permettent de comprendre la nature de l'enquête et le contexte de la commande. Les séries sont exposées ici les unes en regard des autres et dressent ainsi le portrait complexe et kaléidoscopique d'un territoire métropolitain.

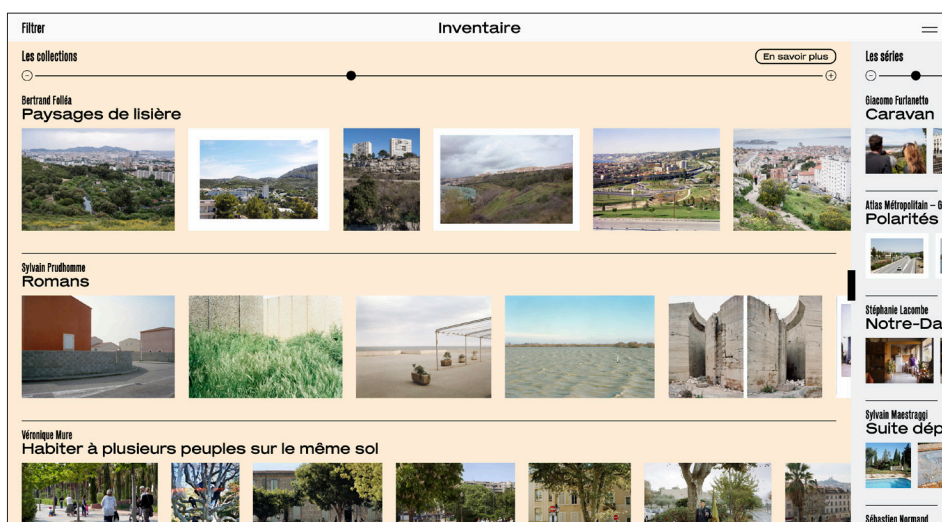


Capture d'écran de page « Série » de la plateforme www.inventaire.net

Les collections



Les collections présentées dans cette exposition sont des séries d'images issues de l'inventaire et assemblées à nouveau par des personnalités invitées. Ces « collectionneurs » nous offrent ainsi leur point de vue singulier sur ces territoires. Ils deviennent pour un temps les commissaires d'une vaste exposition photographique qui rassemble ces terrains d'enquête en nous proposant de les parcourir avec eux.



Capture d'écran de page « Collection » de la plateforme www.inventaire.net

La reconnaissance photographique du territoire métropolitain, une ressource documentaire.

En 2014, Camille Fallet réalise le commissariat de l'exposition *Le paysage dans la photographie. Un état des lieux*, qui montre les fonds de la commande photographique de Fos-sur-Mer réalisée en 1995 (Lewis Baltz, Gabriele Basilico, John Davies et Jean-Louis Garnell) aux côtés d'une sélection de travaux d'autres auteurs explorant le territoire des Bouches-du-Rhône. De cette exposition montrée à l'Artothèque de Miramas en novembre 2014 émerge l'idée d'établir un inventaire rassemblant de manière raisonnée l'ensemble des enquêtes photographiques faites sur le territoire métropolitain depuis les années 1980. L'intuition est alors que la mise en regard de ces travaux, qui chacun propose une représentation spécifique du territoire, contribuerait à en construire une perception renouvelée.

De nombreuses enquêtes photographiques ont en effet depuis lors été menées dans l'aire métropolitaine des Bouches-du-Rhône qui se réinvente aujourd'hui, entre injonctions étatiques et résistances locales. Parmi elles, un nombre important n'a pas été diffusé, et ces corpus demeurent éparpillés dans les archives des institutions commanditaires. Ce projet procède du désir de diffusion des images et questionne plus largement l'accessibilité, les modes de gestion et de valorisation de la photographie. Affirmant également le rôle clé de la représentation de nos espaces aménagés, il interroge la richesse particulière de nos paysages et l'évolution de nos manières de les habiter.

L'INVENTAIRE dresse une liste de travaux photographiques qui ont été portés à notre connaissance. Il se donne alors comme seuls critères de sélection des séries photographiques qui y figurent :

- quelles soient l'oeuvre d'une enquête engagée sur le terrain,
- qu'elles relatent le territoire de l'aire métropolitaine des Bouches-du-Rhône,
- qu'elles aient été entamées à partir des années 1980.

Ce projet se donne pour ambitions :

- d'inventorier et valoriser les archives des travaux existants, révéler certains travaux « sous exposés » et découvrir enfin des séries inédites,
- réunir ces oeuvres pour les montrer pour la première fois les unes en regard des autres,
- les relier à un fonds documentaire associé, éclairant les travaux et le contexte de leur création (commandes ou enquêtes spontanées),



- en assurer la médiation auprès des différents publics intéressés par l'accès à cette ressource,
- promouvoir l'enquête photographique et fédérer des auteurs autour d'une même démarche,
- et enfin de contribuer à construire un regard politique sur les paysages.

Nous souhaitons donner une visibilité à ces œuvres déjà produites, les rendre disponibles à la médiation en produisant une matière propice à l'exposition autant qu'aux champs de la recherche.

Alors que la métropole s'invente, la constitution de cet inventaire photographique vise à éclairer la variété des territoires à approfondir¹.

¹ — Pour reprendre la formule de Sébastien Marot: «Le siècle n'est plus à l'extension des villes mais à l'approfondissement des territoires.»

L'INVENTAIRE rassemble un répertoire de travaux réalisés à partir des années 1980.

Durant cette décennie, des mutations actives dans divers champs se croisent et initient une dynamique significative pour l'histoire contemporaine de la représentation photographique des territoires. En choisissant ce jalon comme point de départ, l'Inventaire reconnaît l'œuvre commune d'une génération d'artistes et d'acteurs des territoires, représentants institutionnels aussi bien qu'habitants ; il propose d'investir son héritage et de prolonger le travail d'activation des territoires par le regard.

À partir des années 1980, le gouvernement fait de la culture l'emblème d'un changement politique et sociétal. La photographie est un des symboles de l'élargissement des termes de la culture, qui désormais dépasse les cadres de la scène théâtrale ou du tableau. Le ministère de la Culture met en place une politique en faveur du médium, qui suit des dynamiques initiées en outre par les photographes, revendiquant depuis les années 1970 un statut d'auteur qui dépasse les champs journalistiques ou publicitaires. Parallèlement à cela, le retour de bâton de la politique économique et aménagiste des Trente Glorieuses – avec ses grands projets industriels et infrastructurels par exemple – encourage la révision des logiques fonctionnalistes qui ont présidé jusqu'alors. Regards politiques et regards artistiques se tournent vers des paysages français profondément transfigurés depuis les années 1960, dont il s'agit de réinventer les formes, les logiques et les significations. Les lois de décentralisation de 1982 et 1983 réorganisent les fonctions de l'aménagement du territoire et permettent aux collectivités, organismes institutionnels, ainsi qu'à des acteurs culturels divers, de produire des commandes photographiques travaillant le lien à tisser entre interrogation esthétique et documentaire des territoires, aménagement et paysages.

En recensant ces corpus, l'Inventaire reconnaît un héritage et pointe la nécessité de sans cesse le réinterroger. Son recensement raisonné des travaux réalisés dans le cadre de commandes institutionnelles ou à l'initiative des photographes répond à plusieurs critères nouant la relation entre le territoire et le regard des auteurs. Dépasant à la fois une acception limitative de la pratique artistique et une lecture géographique des territoires, l'Inventaire propose des œuvres produites dans une immersion spatiale motivée par la formulation d'un point de vue interrogatif et critique. Ce faisant, il soumet la définition d'une photographie non simplement illustrative ou informative, mais d'une photographie d'enquête, et souligne ainsi l'originalité et la qualité des travaux. Par la matière qu'il propose, il contribue également à une interrogation de la (...)

(...) métropole entendue comme spatialité, géographie et projet politique. Enfin, il propose un état des lieux des contextes et facteurs qui déterminent les productions artistiques, et plus largement les dimensions socioculturelles de nos territoires. En esquisant une représentation qui se veut cohérente d'un sujet, il s'expose comme un état des lieux à plusieurs entrées. Mais il s'offre aussi comme une matière de questionnements géographiques, esthétiques, politiques, sociétaux et sociologiques relatifs aux processus de production des territoires et de leurs représentations. Ces processus, d'ailleurs, s'entremêlent souvent. À titre d'exemple, ou en guise d'entrée en matière, on pourrait demander par exemple :

« Qui regarde, à qui appartient le regard, et de quel regard parle-t-on ? »

Si l'on considère que le regard est une affaire de pouvoir, entendu comme « capacité à être et à faire » autant que comme « puissance particulière de quelqu'un sur une personne ou sur quelque chose », on comprend l'importance d'une définition et d'une situation d'un regard posé sur le territoire. La forte proportion de photographies issues de commandes institutionnelles – auxquelles répondent quelques images relevant de pratiques populaires – interroge la légitimité de tel ou tel acteur, individuel ou collectif, officiel ou non officiel à regarder, représenter, donner à voir les territoires, et en creux, celle des pratiques vernaculaires. Pourquoi si peu de photographies amatrices ? On peut noter par ailleurs la forte proportion de photographes masculins dans cette sélection, aussi bien que la relative homogénéité – supposée du moins – des profils socioculturels des acteurs engagés. L'inventaire est porteur des traces ou stigmates de champs encore fortement marqués par des attributions et hiérarchies sociales. Il pourrait aussi être vu comme le révélateur de ses évolutions. Ces processus, d'ailleurs, s'entremêlent souvent. À titre d'exemple, et en guise d'entrée en matière, on pourrait demander par exemple :

« Ces photographies constituent-elles un produit social représentatif, représentent-elles le territoire entendu comme société ? Comment définir l'inventaire comme un héritage commun ? »

Autrement dit, en quoi cet échantillon d'images est-il valable en tant qu'expression d'une société dans son espace, à un moment donné, compte-tenu des tropismes évoqués plus haut ?

« Ces territoires balayés par un même vent caractérisent-ils ces photographies d'un particularisme photographique régional ? »

Le critère spatial du corpus ici constitué est de première importance. Les limites du territoire concerné dépassent les faits technocratiques ou purement géographiques, mais ses représentations photographiques expriment une forme d'unité, d'esprit commun. Les spécificités des Bouches-du-Rhône seraient-elles particulièrement attractives pour les auteurs en quête de terrains de jeux photographiques ? De ce terrain de jeu naîtrait-il des écritures stylistiques reconnaissables ?

Le visiteur pourra se saisir à sa guise de ses questions et en ajouter d'autres, l'INVENTAIRE l'invite à traverser ses images pour cultiver à sa manière une réflexion sur le territoire contemporain et ses représentations.

Frédérique Mocquet

Architecte, enseignante et chercheuse, autrice d'une thèse intitulée *La représentation du territoire en projet. Une histoire de l'Observatoire photographique du paysage.*



À venir

LE GRAND TOUR

Rencontres photographiques avec les paysages

Une programmation de marches, d'ateliers, de projections en plein air et d'expositions, au long du sentier métropolitain GR2013, imaginée à partir de l'INVENTAIRE photographique.

Suivez LE GRAND TOUR en vous inscrivant à la newsletter

Passés

11/10/2020 au 18/10/2020

Installation à la Maison de l'Architecture et de la Ville PACA

Ateliers grand public avec les élèves des établissements scolaires de Marseille, autour de la collection présentée par le paysagiste Bertrand Follea, *Paysages de lisière*. Rencontre avec le photographe André Mérian, le 18/10/2020 dans le cadre des Journées Nationales de l'Architecture.

10/10/2020

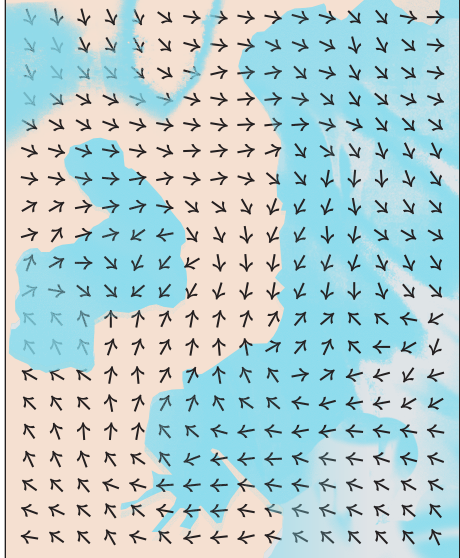
Mise en ligne du site dans le cadre des *Parallèles du Sud* de la biennale itinérante MANIFESTA 13, à Marseille.

25/01/2019

Présentation publique du projet

Rencontre organisée au FRAC PACA à Marseille avec, entre autres, les représentants de la DRAC PACA, Région SUD | PACA, Département des Bouches-du-Rhône, Métropole AMP, ENSA-Marseille, ENSP-Marseille, AGAM, Mucem, Centre Photographique Marseille, Point du Jour.

Inventaire



Inventaire



Photographies des terres balayées par le mistral



L'inventaire rassemble une sélection de travaux photographiques réalisés sur l'aire métropolitaine des Bouches-du-Rhône depuis les années 1980. Ce rassemblement inédit d'œuvres photographiques a pour vocation de s'exposer en ligne pour y présenter côte à côte des séries d'images qui révèlent, en les parcourant, ces territoires balayés par un même vent.

Il présente les photographies proposées par : Olivier Amselem, Sébastien Arrighi, Vivien Ayroles, Lewis Baltz, Gabriele Basilico, Brigitte Bauer, Vincent Beaume, Jean-Christophe Bêchet, Gaël Bonnefont, Vincent Bonnet, Christophe Bourguedieu, Eric Bourret, Philippe Conti, Thibaut Cuisset, Pierre-Alexandre Daumas, Denis Darzacq, Pierre-Emmanuel Daumas, Hélène David, John Davies, Monique Dergibus, Sylvain Duffard, Nicolas Félicien, André Forestier, Giacomo Furlanetto, Christophe Galatry, Jean-Louis Garnell, Chris Garvi, Franck Gérard, David Giancatarina, Pascal Grimaud, Emma Grosbois, Morgane Guiard, Suzanne Hetzel, Margrèth Hoppe, Valérie Jouve, Stéphanie Lacombe, François Landriot, Elise Linares, Anne Loubet, Xavier Lours, Sylvain Maestri, Laïla, Laurent Malone, Julien Marchand, Sabine Massenet, Geoffroy Mathieu, Karine Maussière, André Mérian, Olivier Monge, Christophe Negrel, Fabrice Ney, Sébastien Normand, Florence Paradeis, Michel Péraldi, Sam Phelps, Emmanuel Pinard, Philippe Piron, Franck Pourcel, Teddy Seguin, Bertrand Stoffeth, Martial Verdier, Cyrille Weiner, Iris Winckler*.

* Session I, octobre 2020

L'inventaire est porté par le Bureau des guides et l'Observatoire Photographiques des Paysages depuis le GR2013. Il reçoit le soutien de la SAIR, de la DRAC PACA, de la Région SUD et de la métropole Aix-Marseille-Provence ainsi que l'aide du département des Bouches-du-Rhône. Il est développé avec l'aide et la complicité du Mucem, du Fonds communal d'art contemporain de la ville de Marseille, de l'ADAP, du FRAC PACA, du Centre Photographique Marseille, de la galerie Zoème et de la Mission de l'Architecture et de la Ville PACA. Il a été ouvert au public le 10 octobre 2020, à l'occasion de la biennale Manifesta 13 à Marseille, dans le cadre du programme des Parallèles du Sud.

↓ www.inventaire.net ↗

Design graphique: Super Terrain





L'INVENTAIRE

est un projet imaginé et conçu par Camille Fallet, Alexandre Field et Geoffroy Mathieu.

www.camillefallet.com
www.alexandrefield.com
www.geoffroymathieu.com

Il est porté par le Bureau des guides du GR2013, et l'Observatoire Photographiques des Paysages depuis le GR2013

www.GR2013.fr
www.OPP-gr2013.com

Il est rendu possible grâce à la complicité de l'ensemble des photographes, de leurs représentants et de leurs ayants droits*:

Olivier Amsellem,
Sébastien Arrighi,
Atlas Métropolitain,
Vivien Ayroles,
Archivio Gabriele Basilico,
Brigitte Bauer,
Jean-Christophe Béchet,
Vincent Bonnet,
Christophe Bourguedieu,
Éric Bourret,
Camille Cuisset,
Denis Darzacq,
Pierre-Emmanuel Daumas,
Hélène David,
John Davies,
Monique Deregibus,
Sylvain Duffard,
Nicolas Félician,
Gallery Luisotti,
Giacomo Furlanetto,
Christophe Galatry,
David Giancattarina,
Pascal Grimaud,
Emma Grosbois,
Morgane Guiard,
Suzanne Hetzel,
Laurent Hodebert,
Margret Hoppe,

Stéphanie Lacombe,
Élise Llinares,
Anne Loubet,
Xavier Lours,
Sylvain Maestraggi,
Laurent Malone,
Julien Marchand,
Sabine Massenet,
Geoffroy Mathieu,
Karine Maussière,
André Mérian,
Olivier Monge,
Christophe Negrel,
Fabrice Ney,
Sébastien Normand,
Michel Péraldi,
Sam Phelps,
Claire Thévenin Pinard,
Philippe Piron,
Franck Pourcel,
Teddy Seguin,
Bertrand Stofleth,
Martial Verdier,
Cyrille Weiner,
Iris Winckler.

* Session 1, octobre 2020.

Session 2, à venir
en mars 2021.

Le programme des «collections» est ouvert par Fannie Escoulen, commissaire indépendante.
www.fannieescoulen.com

Il rassemble aujourd'hui les travaux de:

Bertrand Folléa, paysagiste,
Zoe Hagel, urbaniste,
Véronique Mure, botaniste,
Sylvain Prudhomme, auteur.

Une vingtaine d'autres collectionneurs seront invités tout au long de l'année à nous présenter leur point de vue sur ces territoires.

LE BUREAU DES GUIDES

Le Bureau des guides est l'association rassemblant les marcheurs, artistes, producteurs, architectes et animateurs associés au GR2013, un sentier de randonnée conçu en 2013 par des «artistes-marcheurs» lors de la capitale européenne de la culture et aujourd'hui animé comme un équipement culturel à l'échelle de la métropole Aix-Marseille-Provence. Ensemble, ils proposent de multiples manières de marcher à partir du sentier métropolitain pour mieux observer, percevoir et connaître ce qui nous environne. École Buissonnière, scène culturelle de plein air, réseau d'hospitalités et de zones à ménager, le Bureau des guides invite à s'aventurer sur les terrains de la métropole pour aménager le sentier, rassembler des histoires, faire communauté et apprendre ensemble à habiter notre territoire.

—
WWW.GR2013.FR

L'OBSERVATOIRE PHOTOGRAPHIQUE DES PAYSAGES DEPUIS LE GR2013

L'Observatoire Photographique du Paysage (OPP) depuis le GR2013 est un observatoire créé à l'initiative de Geoffroy Mathieu et Bertrand Stofleth. Projet artistique de représentation des paysages usagés depuis le GR2013, il documente

Équipe

la grande richesse du territoire métropolitain au travers de ses usages et des frottements perpétuels entre ville et nature. Les 100 points de vue réalisés en 2012 pour la Capitale Européenne de la culture grâce à une commande publique de photographie du CNAP, sont reconduits chaque année jusqu'en 2023 avec la participation d'une communauté d'adoptants de points de vue.

—
WWW.OPP-GR2013.COM

Design graphique:
Super Terrain

Développement:
Waldeck Néel

Aide à la coordination:
Laura Moulinoux,
Sophie Gayerie,
Morgane Baer

Intégration des contenus:
Laura Moulinoux
Waldeck Néel

Relectures:
Laura Moulinoux

Traduction:
Géraldine O'Connell

Iconographie:
Elise Magne

Conseil Juridique:
Aurélie Ortsman (www.ortsman-avocat.com)

Hébergement:
ovh.com

Partenaires

L'INVENTAIRE reçoit le soutien de la SAIF, de la DRAC PACA, de la Région SUD et de la métropole Aix-Marseille-Provence ainsi que l'aide du département des Bouches-du-Rhône.

Il est développé avec l'aide et la complicité du Mucem, du Fonds communal d'art contemporain de la ville de Marseille, de l'ADAGP, du FRAC PACA, de la galerie Zoème et de la Maison de l'Architecture de la Ville PACA.

Il a été ouvert au public à l'occasion de la biennale Manifesta 13 à Marseille, dans le cadre du programme des Parallèles du Sud.

BUREAU GR 2013
DES GUIDES



OPP GR2013

la **saif**



PRÉFET
DE LA RÉGION
PROVENCE-ALPES-
CÔTE D'AZUR
*Liberté
Égalité
Fraternité*

MÉTROPOLÉ
**AIX
MARSEILLE
PROVENCE**
— 0 3 3

Contacts



Pour tout renseignement:
inventaire@gr2013.fr

Alexandre Field
pour le Bureau
des guides du GR2013
06 64 72 37 09
alexandre@gr2013.fr

Geoffroy Mathieu
pour l'OPP du GR2013
06 89 90 13 63
geoffroy@geoffroymathieu.com

Camille Fallet
06 85 44 26 04
camillefallet@gmail.com

www.inventaire.net